

Creazione di nuovi listini in formato PAPTEL4

Per realizzare listini personalizzati (o di grossisti) da importare e utilizzare in ElettroRAPIDO, è possibile utilizzare un foglio elettronico (Es.: MS Excel).

I dati possono essere inseriti manualmente o mediante l'importazione di file riconosciuti da Excel (*.txt, *.dbf, *.prn); per le istruzioni su tali operazioni si rimanda ai manuali degli applicativi utilizzati.

I dati inseriti nel foglio elettronico dovranno essere organizzati seguendo le impostazioni del tracciato riportato di seguito.

La struttura del file .CSV

1- Intestazioni delle colonne

Il contenuto della riga 1 è facoltativo.

Lo scopo di tale riga è quello di facilitare l'inserimento e la modifica dei dati; viene ignorato in fase di importazione.

Per una facile comprensione vedere l'immagine riportata di seguito:

| A | B | C | D | E | F | G | H | I | J | K |
|------|--------|-------------|--------|--------|----------------|-----------|----------|--------------------|----------------|------|
| TIPO | CODICE | DESCRIZIONE | PREZZO | VALUTA | MOLTIPLICATORE | PREZZO UM | FAMIGLIA | FAMIGLIA DI SCONTO | CODICE A BARRE | DATA |

2- Testata del file

Il contenuto della riga 2 è obbligatorio.

La riga riporta i dati generali del listino:

| | A | B | C | D | E | F | G | H | I | J | K |
|---|---------|--------|-------------|--------|--------|----------------|-----------|----------|--------------------|----------------|---------|
| 1 | TIPO | CODICE | DESCRIZIONE | PREZZO | VALUTA | MOLTIPLICATORE | PREZZO UM | FAMIGLIA | FAMIGLIA DI SCONTO | CODICE A BARRE | DATA |
| 2 | PAPTEL4 | COD | Produttore | | | | | | | | 1012004 |

- **(Colonna A)** PAPTEL4: valore obbligatorio, da scrivere tale e quale.
- **(Colonna B)** CODICE: è un codice di 3 caratteri che identifica il listino (Es. BTI → Bticino).
- **(Colonna C)** PRODUTTORE : è il nome del listino (massimo 80 caratteri);
- **(Colonna D)** DATA AGGIORNAMENTO LISTINO: data di validità del listino (8 caratteri in sequenza: **ggmmaaaa**).

3- Suddivisione degli articoli in famiglie

E' possibile organizzare gli articoli del listino, creando una suddivisione per **famiglie statistiche** e per **famiglie di sconto**.

Per **famiglie statistiche** si intendono le famiglie merceologiche in cui vengono raggruppati i prodotti nel catalogo, rappresentano la struttura ad albero in cui è suddiviso il listino (V. sez. **Listini Articoli** nel manuale di Papiro).

Con **famiglie di sconto** si definisce una ulteriore suddivisione degli articoli, slegata dalle famiglie statistiche utilizzabile per l'applicazione di sconti e ricarichi nelle relative tabelle all'interno di Papiro e Scriba (v. sez. **TABELLE SCONTO** del manuale di Papiro).

I dati per la creazione delle famiglie vanno inseriti nelle prime 3 colonne del foglio di calcolo, e sono così strutturati:

| | A | B | C | D | E | F | G | H | I | J | K |
|---|---------|--------|-----------------------|--------|--------|-----------|----------|--------------------|----------------|------|---------|
| 1 | TIPO | CODICE | DESCRIZIONE | PREZZO | VALUTA | MOLTIPLUM | FAMIGLIA | FAMIGLIA DI SCONTO | CODICE A BARRE | DATA | |
| 2 | PAPTEL4 | ELW | ELWELL | | | | | | | | 1112003 |
| 3 | # | GEN | Famiglia statistica 1 | | | | | | | | |
| 4 | @ | SC1 | Categoria di sconto1 | | | | | | | | |

- **(Colonna A)** IDENTIFICATORE DEL TIPO DI FAMIGLIA: Le famiglie sono identificate da un # se sono le famiglie statistiche e da un @ se rappresentano le famiglie di sconto
- **(Colonna B)** CODICE FAMIGLIA: codice alfanumerico che identifica la famiglia; è necessario specificare tale codice anche nella sezione successiva (max 20 caratteri).
- **(Colonna C)** DESCRIZIONE FAMIGLIA: nome che viene visualizzato (max 80 caratteri).

N.B. E' sempre obbligatorio impostare almeno una famiglia statistica generica che contenga tutti gli articoli del listino al suo interno.

4- Dati articoli

Questa sezione è destinata a contenere i dati degli articoli:

| | A | B | C | D | E | F | G | H | I | J | K |
|---|---------|------------|-----------------------|--------|--------|-----------|-----------|--------------------|----------------|------|---------|
| 1 | TIPO | CODICE | DESCRIZIONE | PREZZO | VALUTA | MOLTIPLUM | FAMIGLIA | FAMIGLIA DI SCONTO | CODICE A BARRE | DATA | |
| 2 | PAPTEL4 | ELW | ELWELL | | | | | | | | 1112003 |
| 3 | # | GEN | Famiglia statistica 1 | | | | | | | | |
| 4 | @ | SC1 | Categoria di sconto1 | | | | | | | | |
| 5 | | AR20150000 | EWPC 1000 24V W/P | 182,31 | EUR | | 1 PCE GEN | SC1 | | | |
| 6 | | AR20168000 | EWPC 1000 110V WC | 172,5 | EUR | | 1 PCE GEN | SC1 | | | |
| 7 | | AR20170000 | EWPC 1000 220V W/i | 182,31 | EUR | | 1 PCE GEN | SC1 | | | |

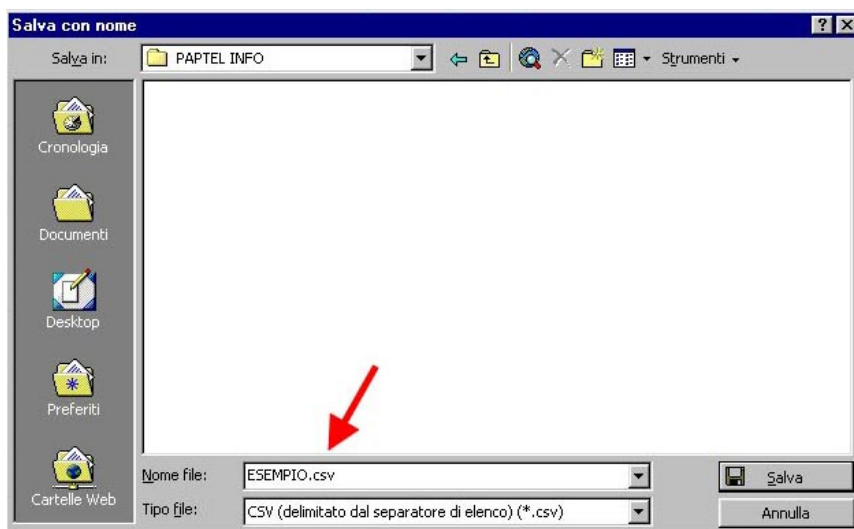
- **(Colonna B)** CODICE ARTICOLO: è il codice che identifica l'articolo (max 16 caratteri).
- **(Colonna C)** DESCRIZIONE ARTICOLO: nota identificativa dell'articolo (max 43 caratteri).
- **(Colonna D)** PREZZO: è il prezzo dell'articolo. Il valore può essere espresso con tutte le cifre significative necessarie; in fase di importazione verranno arrotondate e visualizzate con il numero di cifre decimali impostate nella configurazione del programma.
- **(Colonna E)** INDICATORE DELLA VALUTA: inserire EUR.
- **(Colonna F)** MOLTIPLICATORE DEL PREZZO: valore che indica per quale quantità viene espresso il prezzo riportato. Il moltiplicatore prezzo viene utilizzato per valorizzare articoli il cui costo unitario è così piccolo che l'arrotondamento in Euro risulterebbe troppo significativo (Es. Rondelle del costo di 0,00413 Euro ciascuna. Prezzo arrotondato: 0,00. Prezzo per 1000 pezzi: 4,13 Euro)
- **(Colonna G)** UNITÀ DI MISURA: inserire il codice relativo all'unità di misura desiderata per l'articolo:

| UNITA' DI MISURA | CODICE |
|------------------|--------|
| Blister | BLI |
| Cartoni | BRD |
| Kg | 50 |
| Litri | LE |
| Metri | LM |
| Metri cubi | MC |
| Metri quadri | MQ |
| Ora | ORA |
| Pallet | PL |
| Pezzi | PCE |
| Chilometri | KM |
| Giorni | GG |
| Tonnellate | TON |
| Quintali | QLI |
| Blister | BLI |

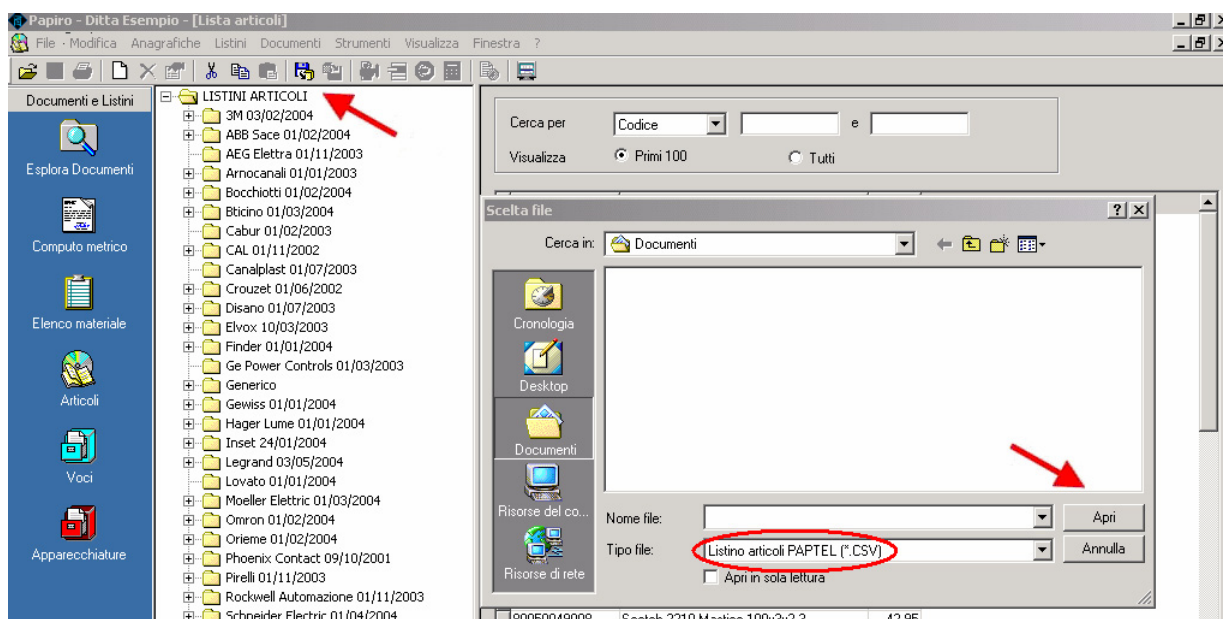
- **(Colonna H)** CODICE DELLA FAMIGLIA STATISTICA: indica a quale famiglia precedentemente specificata apparterrà l'articolo (max 20 caratteri).
- **(Colonna I)** CODICE DELLA FAMIGLIA SCONTO: indica a quale famiglia di sconto precedentemente specificata apparterrà l'articolo (max 20 caratteri).
- **(Colonna J)** CODICE A BARRE: indica il codice a barre associato all'articolo (max 13 caratteri).

Salvataggio e importazione del listino

- 1) Il file si considera **concluso** quando la **cella B** risulta essere vuota. E' importante assicurarsi di non lasciare mai una cella vuota prima che l'elenco degli articoli sia effettivamente finito, perché questo comporterebbe la mancata importazione di una parte del listino.
- 2) Al termine delle operazioni riportate, il seguente file deve essere salvato con estensione **"CSV (delimitato dal separatore di elenco)(*.csv)"**



- 3) Per inserire il nuovo listino in Papiro o Scriba è sufficiente utilizzare il comando **Importa**, specificando, nella casella **Tipo file**, che si vuole importare un file in formato **Listino articoli PAPTEL (*.CSV)**.



Alla fine del processo di importazione, chiudere l'albero degli articoli e riaprirlo per rendere correnti le modifiche.